

# STELI ANTIVIBRANTI MODULARI IN METALLO DURO

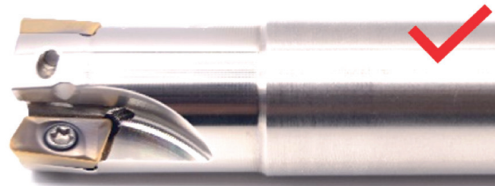


## COME MIGLIORARE LE PERFORMANCE DI TAGLIO

I moderni utensili per asportazione di truciolo consentono di operare con grandi velocità di taglio ed avanzamenti; questo comporta un aumento delle sollecitazioni sui corpi fresa che, pur se costruiti con acciai di buona elasticità, hanno scarse proprietà antivibranti.

L'idea innovativa per risolvere il problema e per rispondere alle nuove esigenze produttive è quella di dividere in due il corpo fresa mediante:

- una testina modulare porta inserti (refrigerata);
- uno stelo integrale refrigerato, filettato, senza saldature, costruito interamente in metallo duro.



Questo materiale ha un alto peso specifico, elevata rigidità e basso coefficiente di dilatazione termica.

L'utilizzo delle prolunghe speciali APM-TRADE elimina le vibrazioni durante le lavorazioni meccaniche (fresatura, filettatura, alesatura, etc.); riducendo i tempi di lavorazione, aumentando la durata degli utensili e migliorando la finitura delle superfici.

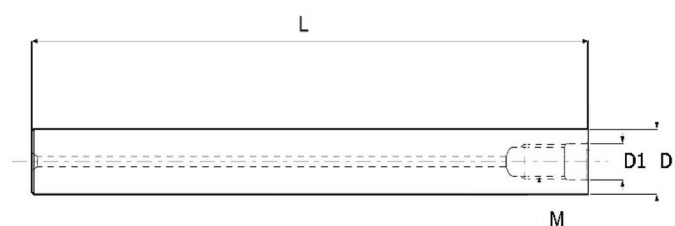
Le prolunghe danno ottimi risultati anche se impiegate con sbalzi ridotti (1,5xD-3xD).

L'altissima qualità e precisione costruttiva (tolleranza sul  $\varnothing h6$ ) le rende utilizzabili con mandrini a calettamento termico, forte serraggio e tradizionali con pinze.

Nella gamma dei nostri prodotti troverete anche le testine filettate modulari per fresatura, compatibili con gli inserti dei principali costruttori (Dijet, Hitachi, Iscar, Impero-Dormer-Pramet, Korloy, Kyoceera, Mitsubishi, Sandvik, Seco, Sumitomo, Taegutec, Walter, ZCC-CT, etc.).



# STELI ANTIVIBRANTI MODULARI IN METALLO DURO



| CODICE      | D h6 | L   | M   | D1   |
|-------------|------|-----|-----|------|
| HM08-100M4  | 8    | 100 | M4  | 4,5  |
| HM08-150M4  | 8    | 150 | M4  | 4,5  |
| HM10-100M6  | 10   | 100 | M6  | 6,5  |
| HM10-150M6  | 10   | 150 | M6  | 6,5  |
| HM11-100M6  | 11   | 100 | M6  | 6,5  |
| HM11-150M6  | 11   | 150 | M6  | 6,5  |
| HM11-200M6  | 11   | 200 | M6  | 6,5  |
| HM12-100M6  | 12   | 100 | M6  | 6,5  |
| HM12-150M6  | 12   | 150 | M6  | 6,5  |
| HM12-200M6  | 12   | 200 | M6  | 6,5  |
| HM14-150M8  | 14   | 150 | M8  | 8,5  |
| HM15-100M8  | 15   | 100 | M8  | 8,5  |
| HM15-150M8  | 15   | 150 | M8  | 8,5  |
| HM15-200M8  | 15   | 200 | M8  | 8,5  |
| HM15-250M8  | 15   | 250 | M8  | 8,5  |
| HM15-300M8  | 15   | 300 | M8  | 8,5  |
| HM16-100M8  | 16   | 100 | M8  | 8,5  |
| HM16-150M8  | 16   | 150 | M8  | 8,5  |
| HM16-200M8  | 16   | 200 | M8  | 8,5  |
| HM16-250M8  | 16   | 250 | M8  | 8,5  |
| HM16-300M8  | 16   | 300 | M8  | 8,5  |
| HM16-350M8  | 16   | 350 | M8  | 8,5  |
| HM19-100M10 | 19   | 100 | M10 | 10,5 |
| HM19-150M10 | 19   | 150 | M10 | 10,5 |
| HM19-200M10 | 19   | 200 | M10 | 10,5 |

| CODICE      | D h6 | L   | M   | D1   |
|-------------|------|-----|-----|------|
| HM19-250M10 | 19   | 250 | M10 | 10,5 |
| HM19-300M10 | 19   | 300 | M10 | 10,5 |
| HM19-350M10 | 19   | 350 | M10 | 10,5 |
| HM20-100M10 | 20   | 100 | M10 | 10,5 |
| HM20-150M10 | 20   | 150 | M10 | 10,5 |
| HM20-200M10 | 20   | 200 | M10 | 10,5 |
| HM20-210M10 | 20   | 210 | M10 | 10,5 |
| HM20-250M10 | 20   | 250 | M10 | 10,5 |
| HM20-300M10 | 20   | 300 | M10 | 10,5 |
| HM24-150M12 | 24   | 150 | M12 | 12,5 |
| HM24-200M12 | 24   | 200 | M12 | 12,5 |
| HM24-300M12 | 24   | 300 | M12 | 12,5 |
| HM24-250M12 | 24   | 250 | M12 | 12,5 |
| HM25-100M12 | 25   | 100 | M12 | 12,5 |
| HM25-150M12 | 25   | 150 | M12 | 12,5 |
| HM25-200M12 | 25   | 200 | M12 | 12,5 |
| HM25-250M12 | 25   | 250 | M12 | 12,5 |
| HM25-300M12 | 25   | 300 | M12 | 12,5 |
| HM32-150M16 | 32   | 150 | M16 | 17   |
| HM32-200M16 | 32   | 200 | M16 | 17   |
| HM32-220M16 | 32   | 220 | M16 | 17   |
| HM32-250M16 | 32   | 250 | M16 | 17   |
| HM32-300M16 | 32   | 300 | M16 | 17   |
| HM32-350M16 | 32   | 350 | M16 | 17   |
| HM32-400M16 | 32   | 400 | M16 | 17   |

**DISPONIBILI SU RICHIESTA DIAMETRI, LUNGHEZZE, FILETTATURE E SCARICHI (ANCHE CONICI) SPECIALI.**


Tutti i loghi ed i marchi presenti sono di proprietà dei rispettivi licenziatari





**ALUISIO PIETRO & C. S.n.c**

P.IVA/VAT N°: IT03878540263

 VIA A. DIAZ, 7 - 31046 ODERZO (TV) - ITALY

 PIETRO +39 3487155749

 MICHELE +39 3485253257

 aluisio.snc@gmail.com

